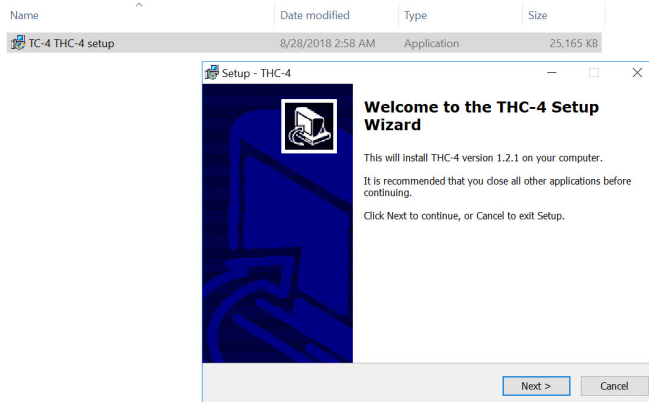


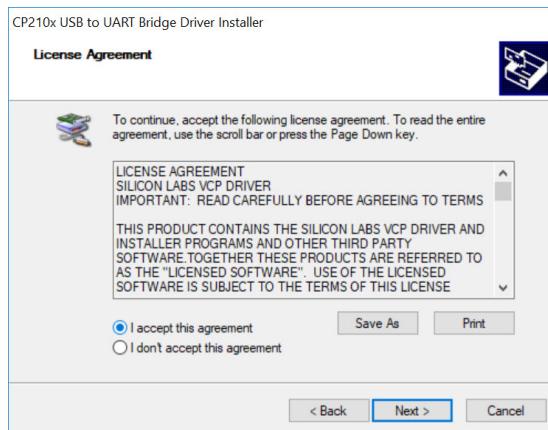
HƯỚNG DẪN SỬ DỤNG NHIỆT ẨM KẾ TỰ GHI APLOG THC-4

1. Cài đặt phần mềm:

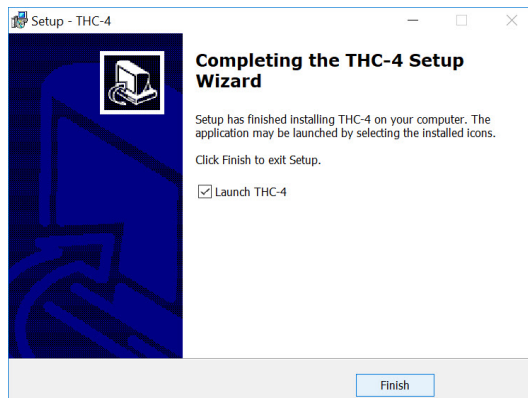
- Cài đặt phần mềm từ file Setup trên CD đi kèm hoặc file Setup đã tải về.



- Nhấn Next để tiếp tục cài đặt. Cài đặt driver khi có yêu cầu.



- Nhấn Finish để hoàn thành cài đặt.




2. Lắp pin, đầu dò:

- Mở nắp pin phía sau nhiệt ẩm kế và lắp pin mới vào (Pin CR2450 đi kèm).



- Cắm đầu dò nhiệt độ vào jack bên cạnh thiết bị.

3. Cài đặt các thông số:

- Click biểu tượng  để mở phần mềm.
- Kết nối thiết bị với máy tính qua cáp USB đi kèm.
- Trên thanh công cụ chọn biểu tượng Param để cài đặt. Cửa sổ cài đặt như sau:

Parameter settings

Work Status

Model: THC-4
Capacity: 16000
Work Status: Not Started
Records: 0

Start-up time:
Stop time:
Expected to stop:

Parameter settings

Station No: 1
Interval: 00:05:00
Estimate available: 55 days, 13:20:00

Temperature Upper: 30.0
Temperature Lower: 20.0
Temperature Calibration: -3.0

Humidity Upper: 75.0
Humidity Lower: 20.0
Humidity Calibration: 0.0

Temperature Unit: °C
Beep Alarm: Disable
Alarm Sound: 1

Stop Key: Enable
LED Light: Disable
Battery Life: 100%

Recorder Clock

2018-08-29 10:04:02
Synchronizing clock

User Information

THC-4 temperature & humidity Recorder
Set

Other

Stop recording
Empty records

Save parameters Cancel

- Interval: Thời gian lấy mẫu (khoảng thời gian giữa các lần ghi). Lựa chọn từ 10s đến 24h. Hình trên đang chọn thời gian lấy mẫu là 5 phút.
- Estimate available: Thời gian ghi tối đa. Thời gian ghi tối đa phụ thuộc thời gian lấy mẫu, thời gian lấy mẫu càng lớn, thời gian ghi càng dài.

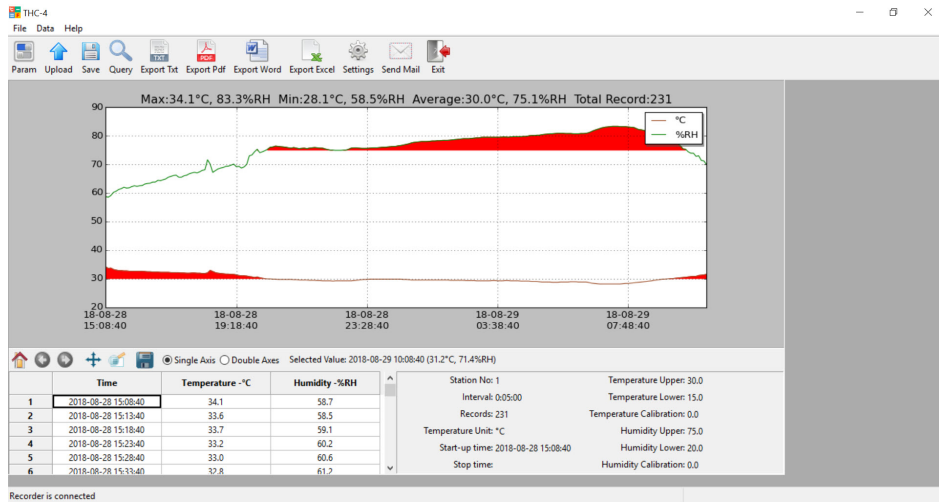
- Temperature Upper: Ngưỡng trên cảnh báo nhiệt độ
 - Temperature Lower: Ngưỡng dưới cảnh báo nhiệt độ
 - Temperature Calibration: Hiệu chỉnh nhiệt độ
 - Humidity Upper: Ngưỡng trên cảnh báo độ ẩm
 - Humidity Lower: Ngưỡng dưới cảnh báo độ ẩm
 - Humidity Calibration: Hiệu chỉnh độ ẩm
 - Temperature Unit: Đơn vị nhiệt độ (C/F)
 - Beep Alarm: Enable (tiếng bíp khi nhiệt độ hoặc độ ẩm vượt ngưỡng). Disable (tắt tiếng bíp)
 - Alarm Soud: Mức âm thanh
 - Stop key: Enable (Cho phép dừng ghi khi nhấn giữ nút GO trong 4s). Disable (không cho phép dừng bằng nút nhấn, chỉ có thể dừng bằng phần mềm)
 - LED light: Enable (Đèn báo nhấp nháy khi thao tác hoặc có cảnh báo). Disable (tắt đèn báo)
 - Battery Life: Mức pin
 - Recorder Clock: Click vào Synchronizing clock để đồng bộ thời gian với máy tính. Chúng ta cần sử dụng chức năng này khi sử dụng thiết bị lần đầu để thời gian hiển thị trên thiết bị là chính xác. Lưu ý thời gian trên máy tính phải chính xác.
 - User information: Gõ nội dung để quản lý thiết bị (như tên thiết bị, người sử dụng...)
 - Other: Stop recording (dừng ghi). Empty records (xóa toàn bộ dữ liệu trên thiết bị)
- Chọn Save parameters để lưu cấu hình. Chọn OK để đồng ý xóa dữ liệu và sẵn sàng cho ghi dữ liệu

4. Khởi động:

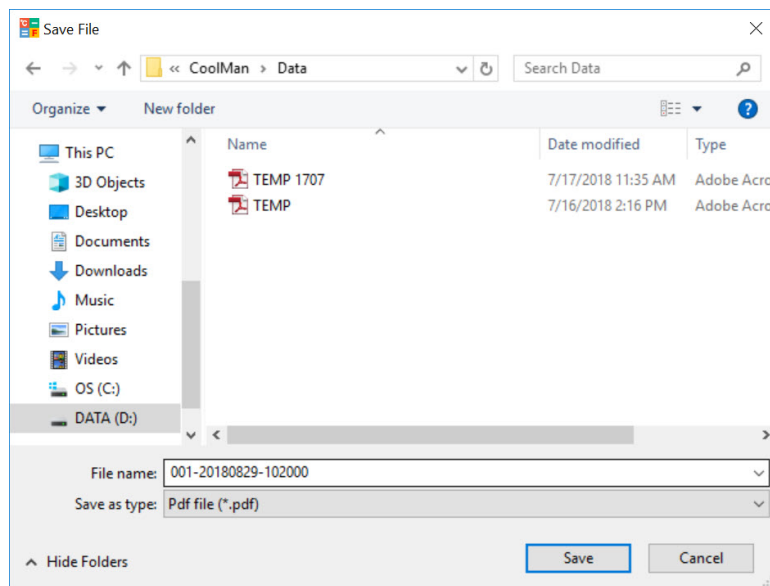
- Kiểm tra đầu dò nhiệt độ. Cố định thiết bị.
- Nhấn giữ nút GO trong 4 giây. Quan sát trên màn hình có biểu tượng dấu tam giác (▶). Thiết bị khởi động thành công.

5. Xem và xuất dữ liệu:

- Nhấn giữ nút GO trên thiết bị trong 4 giây để dừng ghi. Quan sát trên màn hình có biểu tượng dấu vuông ■. Thiết bị đã dừng ghi. Lưu ý chúng ta vẫn xem và xuất dữ liệu khi không dừng ghi.
- Mở phần mềm THC-4
- Kết nối thiết bị với máy tính qua cáp USB. Phần mềm sẽ tự động tải dữ liệu hoặc chọn Upload để tải dữ liệu.



- Trên thanh công cụ lựa chọn xuất dữ liệu các dạng như Export Pdf (xuất file Pdf), Export Word (xuất file Word), Export Excel (xuất file Excel).
- Lưu lại các file dữ liệu đã xuất.



- Thực hiện lại từ bước 1 cho lần sử dụng tiếp theo.

📌 Lưu ý:

- Khi thực hiện lại từ bước 1 dữ liệu trên thiết bị sẽ bị xóa, vì vậy cần lưu lại dữ liệu trên máy tính trước khi thực hiện bước 1.
- Nếu thiết bị không dừng ghi trước khi cắm vào máy tính thì sau khi xuất dữ liệu thiết bị vẫn tiếp tục ghi nếu không thực hiện bước 1. Lưu ý thời gian thiết bị sẽ tự động dừng khi bộ nhớ đầy.

CHÚC CÁC BẠN THÀNH CÔNG !